

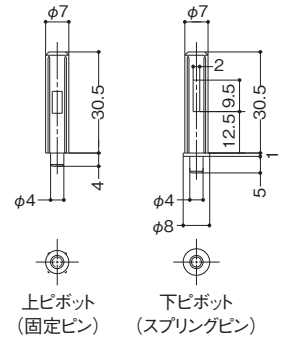
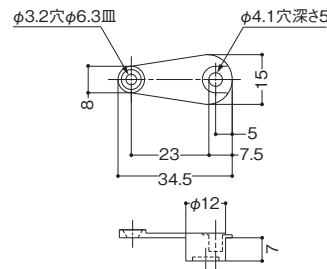
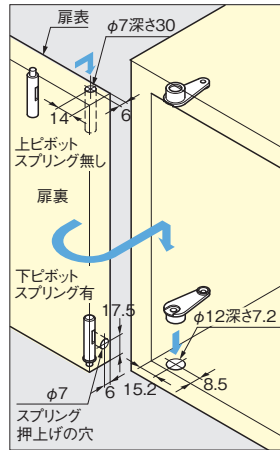
発注番号 BA-261
スプリング式Pピンジ

 材質：ポリアミド(軸部/鋼)
 仕上：ホホワイト(軸部/ニッケル)

- 1組(扉1枚分)単位販売品
- 扉寸法 W450×H700以下
- 扉重量 2.6kg以下(1組)



扉1枚分



上ピボット (固定ピン) 下ピボット (スプリングピン)

適用扉厚	1箱
21以下	100組

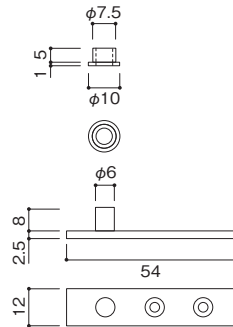
発注番号 BA-280-呼称
ジクヅリ

材質：真鍮



ニッケル

生地



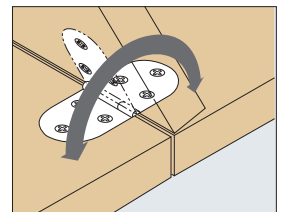
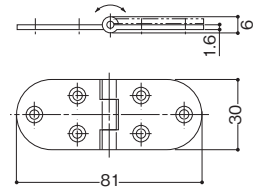
※1ヶ単位でのご発注となります。

呼称		1箱
生地	ニッケル	80ヶ
11	21	

発注番号 BA-290
ステンミシン蝶番83型

 材質：ステンレス
 仕上：ヘアーライン

- 扉寸法 W450×H700以下
- 扉厚 21mm以下
- 扉重量 4kg以下(2ヶ使い)

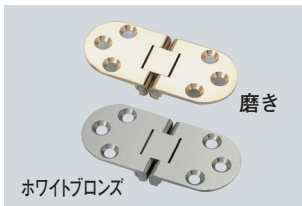


1箱
100枚

発注番号 BA-300-呼称
ミシン蝶番30型

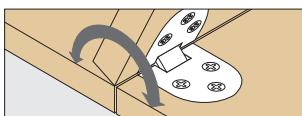
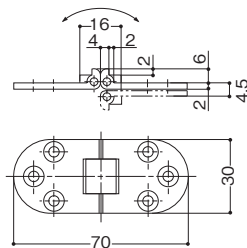
 材質：真鍮
 仕上：磨き、ホワイトブロンズ、クローム

- 扉寸法 W450×H700以下
- 扉厚 21mm以下
- 扉重量 ~~4kg~~ **3kg**以下(2ヶ使い)



磨き

ホワイトブロンズ



呼称			1箱
磨き	ホワイトブロンズ	クローム	24枚
11	21	31	

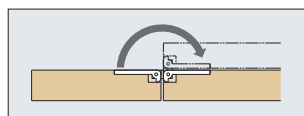
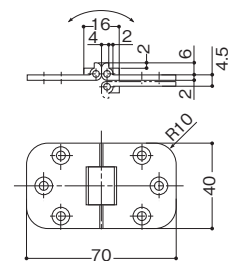
発注番号 BA-310-呼称
ミシン蝶番40型

 材質：真鍮
 仕上：磨き、ホワイトブロンズ、クローム

- 扉寸法 W450×H700以下
- 扉厚 21mm以下
- 扉重量 ~~4kg~~ **3kg**以下(2ヶ使い)



ホワイトブロンズ



呼称			1箱
磨き	ホワイトブロンズ	クローム	16枚
11	21	31	